



# L'utilizzo dei segni della LIS nell'autismo: *aprire un mondo di comunicazione*

DAIANA MAZZALOVO

---

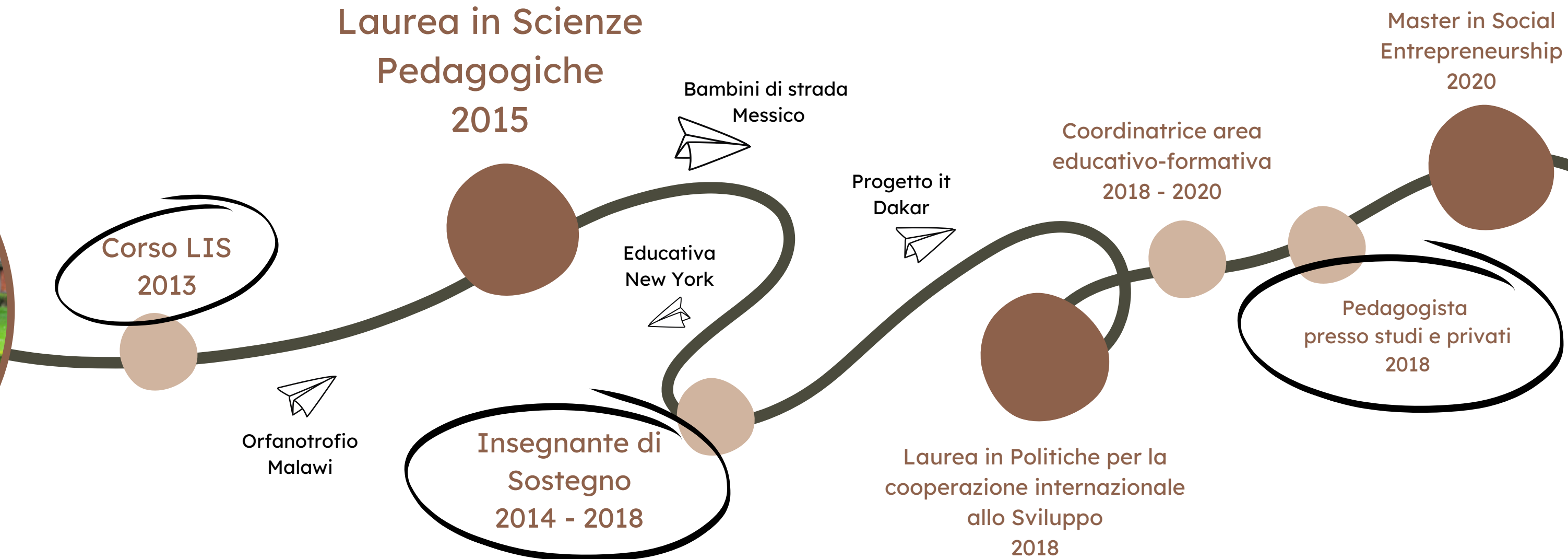
27.02.2025

TRA TERRA E LUNA

# Da dove nasce tutto



Laurea in Scienze  
dell'educazione e della  
Formazione  
2013





Job Coach auticon  
2021 - 2023



HR manager

**Pedagogista**

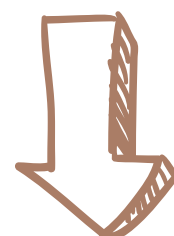
QUINDI,  
PERCHÈ I SEGNI?

PERCHÈ COMUNICARE È  
ESSENZIALE E IL SEGNO PUÒ  
FARE LA DIFFERENZA

Comunicare in **maniera più efficace possibile è essenziale** in tutti gli ambiti della vita (famiglia, scuola, pari...).



Una comunicazione efficace è indice di un clima di **benessere** ed è uno strumento di risoluzione positiva di situazioni complesse.



E' essenziale per ognuno condividere **bisogni, necessità, emozioni...**

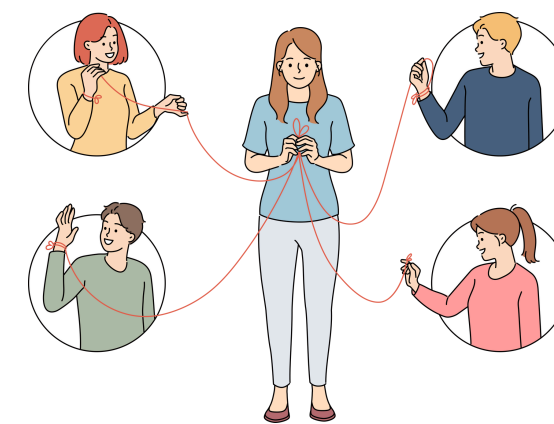
Con il segno si possono aprire mondi fino a prima sconosciuti!



Con la comunicazione entriamo in **relazione** e la relazione con l'altro è essenziale per ogni individuo, è l'elemento che ci fa sentire parte di un **gruppo**, di una comunità e ci dà la possibilità di **sviluppare noi stessi**, il nostro modo di manifestarci e di realizzarci.



## QUINDI, PERCHÈ I SEGNI?



Il **segno** porta ad entrare in **relazione**, è uno strumento che ci dà la possibilità di comunicare quando altre modalità comunicative non sono state funzionali.

# IN CHE MODO SI UTILIZZA IL SEGNO?

L'utilizzo del segno è in parte simile al concetto dell'utilizzo della CAA, ha lo scopo di offrire la possibilità di comunicare tramite canali che affiancano quello orale.



Come per la CAA l'obiettivo non è quello di sostituire il linguaggio verbale, ma di affiancarlo. Il segno (stimolo visivo) si unisce allo stimolo verbale orale in entrata, accompagnando e non inibendo eventualmente la produzione verbale in uscita.

**PRIMA DI TUTTO...**

*cosa si intende con LIS e SEGNI?*

# LINGUA DEI SEGNI

È una forma di **comunicazione visivo-manuale**,  
è una **lingua** a tutti gli effetti.

Non è né **mimica**, né un insieme di **gesti**,  
ma è una lingua completa e complessa  
quanto una lingua vocale.

Ha un proprio **lessico** e un proprio  
sistema di **regole sintattico-grammaticali**

## Il significato



**LINGUA dei**

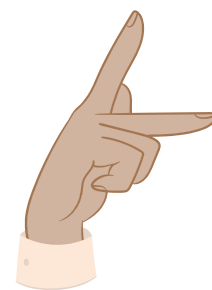
**SEGNI**



**ITALIANA**



# I SEGNI



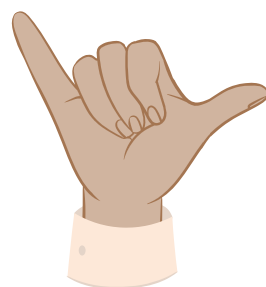
Viene utilizzato il singolo **segno** o l' **IS** e non la LIS nella sua completezza.

Il termine corretto è segno e non **gesto**.

In base alle esigenze personali e alle **caratteristiche della persona** può essere utilizzato con delle variabili diventando così un gesto.

DAIANA MAZZALOVO

Pedagogista & Accessibility Manager



# ITALIANO SEGNATO

Si utilizza:

il **vocabolario** lessicale della **lingua dei segni**

la **struttura grammaticale dell'italiano**

# ITALIANO SEGNATO ESATTO

L'IS viene integrato con la **dattilologia** per rappresentare parti del discorso che in LIS non esistono (es. articoli, preposizioni, pronomi...)

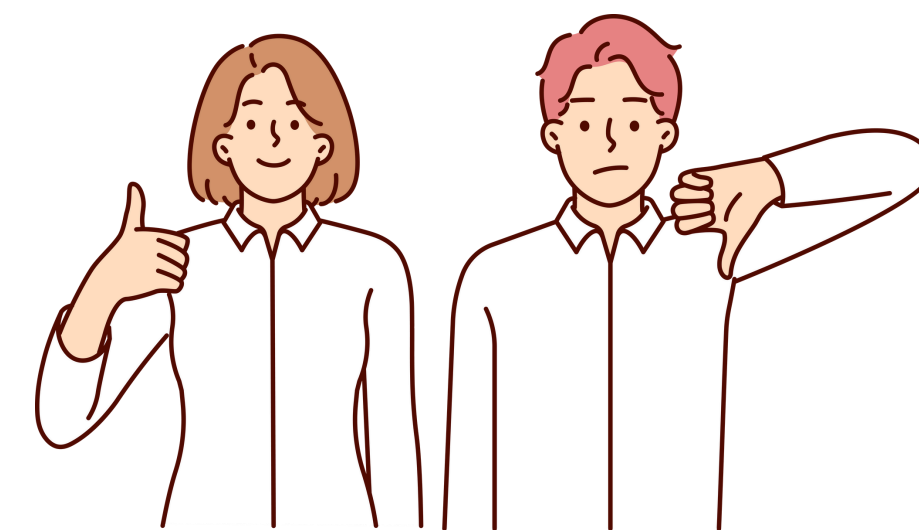
# PERCHE' I SEGNI SONO FUNZIONALI?

SIAMO ABITUATI A COMUNICARE  
TRAMITE GESTI FIN DALLA NASCITA... E NON SOLO!

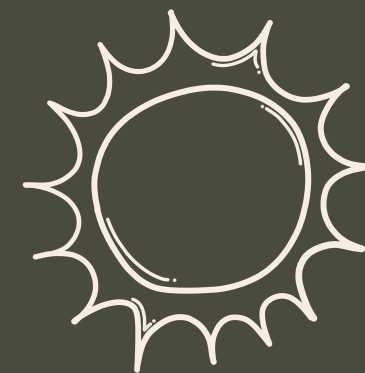
Subito dopo la nascita ci esprimiamo con gesti o suoni e la nostra prima forma di comunicazione è data da quelle che sono le **componenti non verbali** della comunicazione.



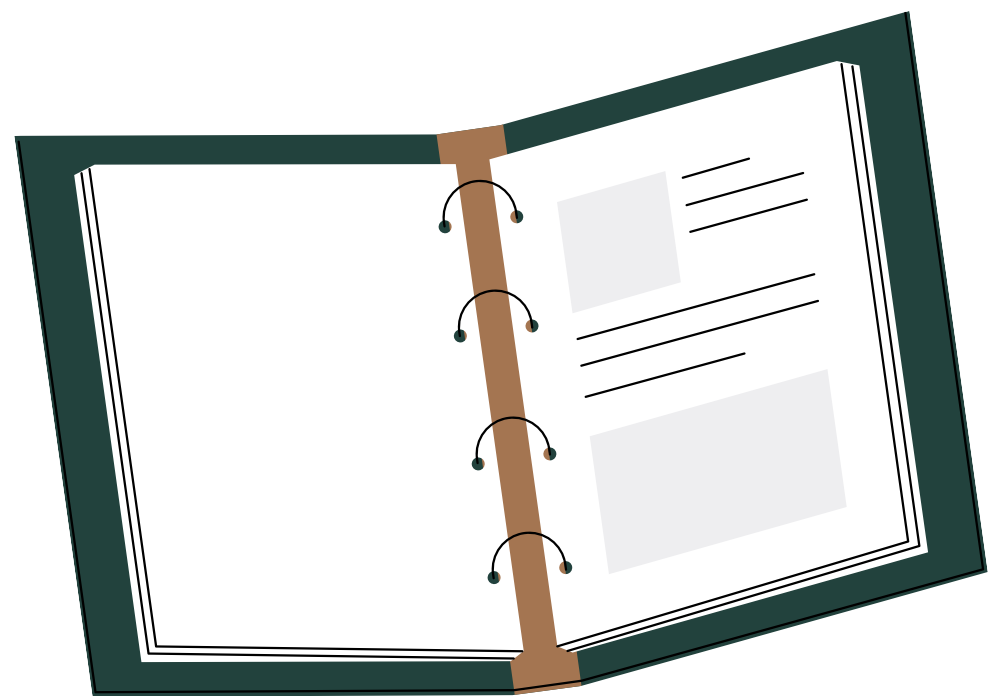
**DAIANA MAZZALOVO**  
Pedagogista & Accessibility Manager



# RAPPRESENTATIVI O NO?



LI HAI SEMPRE CON  
TE IN QUALSIASI  
MOMENTO



**DAIANA MAZZALOVO**  
Pedagogista & Accessibility Manager

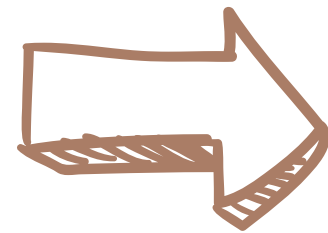


# POSSONO STRUTTURARSI IN LIVELLI DI COMPLESSITA', MAGGIORE IN BASE ALLE ESIGENZE

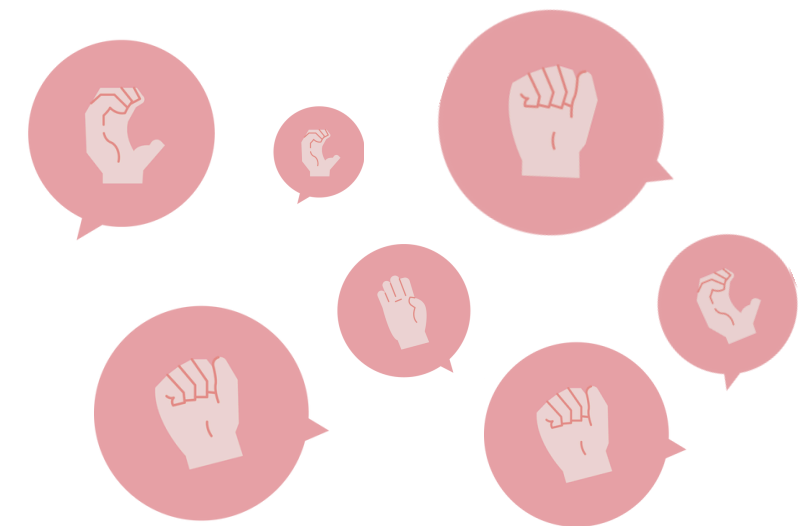
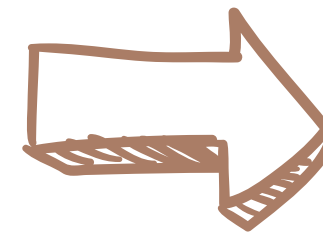
per creare una comunicazione sempre più sviluppata



singolo segno



unione di  
qualche segno



IS

# SI HA LA POSSIBILITA' DI CONDIVIDERE MOMENTI DI SOCIALIZZAZIONE

Nel momento in cui un canale comunicativo è condiviso, ancor più se prende spunto da una vera e propria lingua come la LIS, le possibilità di comunicazione tra pari o durante esperienze significative aumentano.

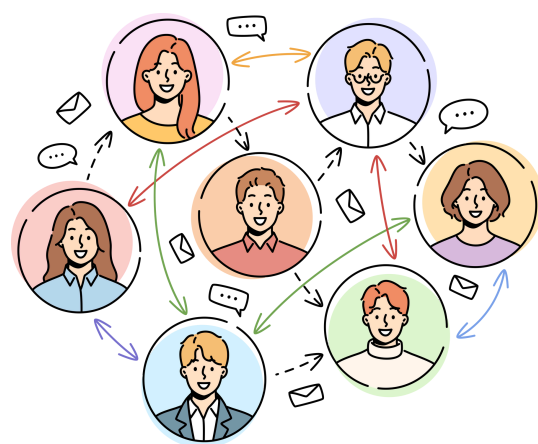
**DAIANA MAZZALOVO**

Pedagogista & Accessibility Manager



# QUANDO NON SONO FUNZIONALI?

SE NON C'E'  
UNA RETE

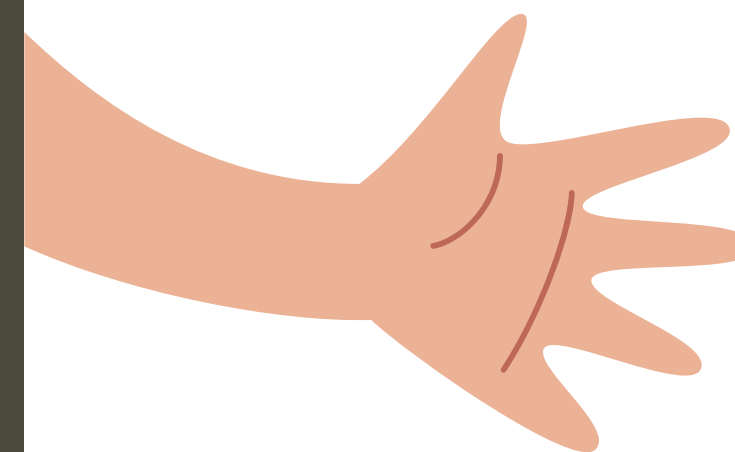


SE NON SI  
UTILIZZANO  
CON COSTANZA



DAIANA MAZZALOVO  
Pedagogista & Accessibility Manager

SERVE UNA  
SUFFICIENTE  
MOTRICITA'  
FINE



DAIANA MAZZALOVO

Pedagoga & Accessibility Manager

NIDO



*I segni di Daia!*

*I segni di Daia!*



SCUOLA PRIMARIA

SCUOLA DELL'INFANZIA



**QUADERNO**  
**COLORE COLORARE**  
**LIBRO**  
**BANCO**  
**SCRIVERE**  
**INSEGNANTE**  
**SEDIA SEDERSI**  
**SCUSA**  
**GRAZIE**

[daiana.mazzalovo@gmail.com](mailto:daiana.mazzalovo@gmail.com)  
[f DaianaMazzalovo\\_Pedagogista](https://www.facebook.com/DaianaMazzalovo_Pedagogista)



## SCUOLE SECONDARIE



### I PRIMI SEGNI DEI LUOGHI E DELLO SPAZIO IN LIS!

#### LUOGHI E SPAZIO luoghi e spazio

PAROLA	SEGNO	DISEGNO
CASA casa		
SCUOLA scuola		
UFFICIO ufficio		

DAIANA MAZZALOVO

Pedagogista & Accessibility Manager



# GRAZIE

*I miei contatti*



[Daiana.mazzalovo@gmail.com](mailto:Daiana.mazzalovo@gmail.com)



[daianamazzalovo\\_pedagogista](https://www.instagram.com/daianamazzalovo_pedagogista)



[Daiana Mazzalovo\\_pedagogista](https://www.facebook.com/Daiana.Mazzalovo.pedagogista)



[Daiana Mazzalovo](https://www.linkedin.com/in/DaianaMazzalovo)